

surface.com/support
surface.com/userguides

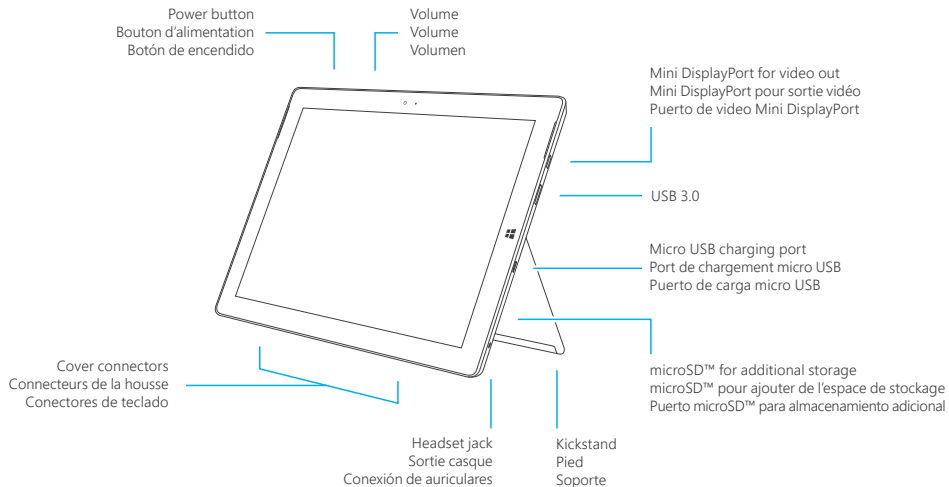
Surface 3

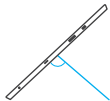


X19-90902-02

© 2015 Microsoft Corporation







Cyan



Black

English

1. Get ready

To set up your Surface 3, we recommend you have:

- Wi-Fi network access (and the password if it is secured).
- A Microsoft account (use an existing account, such as Hotmail, Outlook.com or Xbox, or sign up during setup).

For more information on the benefits of using a Microsoft account with Surface, visit windows.microsoft.com/account

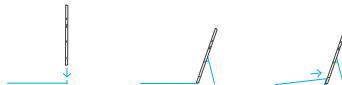
2. Set up

Flip out the Kickstand

- Place your thumb in the groove on the side of the device and push out to engage the Kickstand. Choose from three positions for the best angle.

Click in the optional keyboard cover

- Use the keyboard cover flat on tables or fold the keyboard edge against the screen for better stability on your lap.



Plug in the power supply and tap the Power button (wait a few seconds for text to appear on screen)

3. Sign in

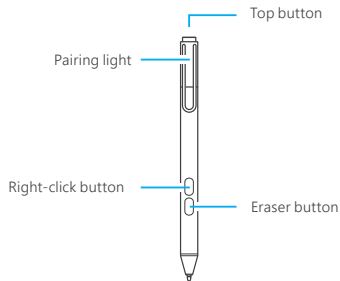
Follow the on-screen instructions and enter (or sign up for) your Microsoft account info when prompted.

4. Pair the optional Pen

1. Unscrew the top of the Pen and insert the battery ("+" end facing down).
2. Swipe in from the right edge of the screen, open the Settings charm, and then tap **Change PC settings** at the bottom of the screen.
3. Tap **PC and devices** > **Bluetooth**.
Swipe *Bluetooth* to **On**.


4. Press and hold the top button on the Pen until the LED light flashes to turn on *Bluetooth* wireless technology.

5. Tap **Surface Pen** in the list of *Bluetooth* devices.



Use optional Pen with OneNote

You can click the top button on Pen to open OneNote

- If Surface was asleep when you clicked the top button, you can view and edit your notes in OneNote by tapping **Unlock** .

For more information on using OneNote with Surface Pen, visit surface.com/support/onenote

Install all updates

Updates to Surface and Windows are released regularly to improve performance.

After you set up your Surface for the first time, check for updates:

1. Swipe in from the right edge of the screen, and then tap **Settings**.
2. Tap **Change PC settings**, tap **Update and recovery**, and then tap **Windows Update**.
3. Tap **Check now**. If there are updates available, tap **Install** or **View details**.

To troubleshoot or learn more

If you're having trouble with your device visit
surface.com/support

If you'd like to learn more about Windows, visit
windows.microsoft.com/how-to for
Windows 8.1 tutorials

1. Préparation

Pour configurer votre Surface 3, nous vous recommandons de disposer des éléments suivants :

- un accès à un réseau Wi-Fi (ainsi que le mot de passe si ce réseau est sécurisé);
- un compte Microsoft (utilisez un compte existant, comme Hotmail, Outlook.com ou Xbox, ou créez-en un pendant la configuration).

Pour en savoir plus sur les avantages liés à l'utilisation d'un compte Microsoft avec Surface, consultez la page

windows.microsoft.com/fr-ca/account.

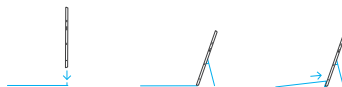
2. Configuration

Dépliez le pied.

- Placez votre pouce dans la rainure du côté de l'appareil et poussez vers l'extérieur pour caler le pied. Choisissez la position qui vous convient parmi les trois angles possibles.

Accrochez la housse clavier (facultatif).

- Placez le clavier à plat si vous travaillez sur une table, ou pliez-en le bord contre l'écran pour bénéficier d'une meilleure stabilité si la tablette est posée sur vos genoux.



Branchez l'alimentation et touchez le bouton d'alimentation. Attendez quelques secondes que du texte apparaisse à l'écran.

3. Connexion

Suivez les instructions à l'écran et connectez-vous à votre compte Microsoft (ou créez-en un) lorsque vous y êtes invité.

4. Jumelez le stylet (facultatif).

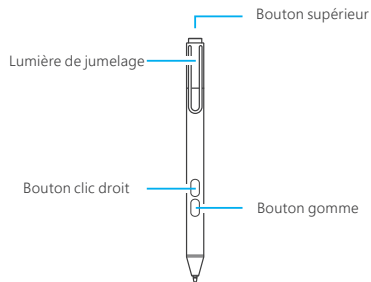
1. Dévissez la partie supérieure du stylet et insérez la batterie (côté « + » vers le bas).

2. Effectuez un balayage à partir du bord droit de l'écran, ouvrez l'icône Paramètres, puis appuyez sur **Modifier les paramètres du PC** en bas de l'écran.

3. Appuyez sur **PC et périphériques** > **Bluetooth**. Balayez *Bluetooth* vers Activé.


4. Maintenez une pression sur le bouton supérieur du Stylet jusqu'à ce que le témoin clignote pour activer la technologie sans fil *Bluetooth*.

5. Appuyez sur **Stylet Surface** dans la liste des appareils *Bluetooth*.



Utilisation du stylet avec OneNote (facultatif)

Vous pouvez cliquer sur le bouton supérieur du stylet pour ouvrir OneNote.

- Si Surface est en veille lorsque vous cliquez sur le bouton supérieur, vous pouvez consulter et modifier vos notes dans OneNote en appuyant sur **Déverrouiller** .

Pour en savoir plus sur l'utilisation de OneNote avec le stylet Surface, consultez la page surface.com/fr-ca/support/onenote.

Installation de toutes les mises à jour

Des mises à jour Surface et Windows sont publiées régulièrement pour améliorer les performances.

Après avoir configuré votre Surface pour la première fois, recherchez les mises à jour disponibles :

1. Balayez du doigt vers le centre depuis le côté droit de l'écran, puis appuyez sur **Paramètres**.
2. Appuyez sur **Changer les paramètres du PC**, puis sur **Mise à jour et récupération** et enfin sur **Mise à jour Windows**.
3. Appuyez sur **Rechercher maintenant**. Si des mises à jour sont disponibles, appuyez sur **Installer** ou sur **Afficher les détails**.

Dépannage et renseignements supplémentaires

Si vous rencontrez des problèmes pendant l'utilisation de votre appareil, consultez la page

surface.com/fr-ca/support

Si vous voulez en savoir plus sur Windows, consultez la page **windows.microsoft.com/fr-ca/how-to** pour accéder à des didacticiels Windows 8.1.



Black

1. Prepárese

Para configurar su tablet Surface 3, le recomendamos que tenga:

- Acceso a una red inalámbrica (y la contraseña de esta, si es segura).
- Una cuenta de Microsoft (use una cuenta existente, como Hotmail, Outlook.com o Xbox; o regístrese durante la configuración).

Para obtener más información sobre los beneficios de usar una cuenta de Microsoft con Surface, visite windows.microsoft.com/account

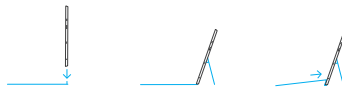
2. Configuración

Ajuste el soporte

- Coloque su pulgar en el surco que se encuentra en el lateral del dispositivo y empuje hacia afuera para utilizar el soporte. Elija una de las tres posiciones para obtener el ángulo deseado.

Conecte el teclado opcional

- Utilice el teclado extendido sobre la mesa o conecte el borde del teclado a la pantalla para obtener mejor estabilidad sobre su regazo.



Conecte la fuente de alimentación y toque el Botón de encendido (espere unos segundos hasta que aparezca el texto en la pantalla)

3. Inicie sesión

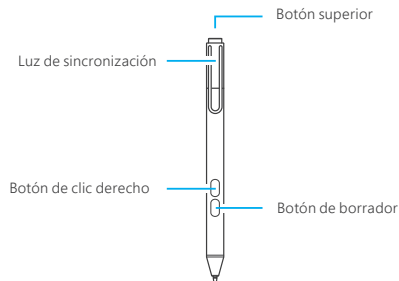
Siga las instrucciones en la pantalla e ingrese (o regístrese para obtener) la información de su cuenta de Microsoft cuando se le solicite.

4. Configurar la Pluma opcional

1. Desenrosque la parte superior de la Pluma e inserte la batería (el extremo "+" mirando hacia abajo).
2. Deslice rápidamente desde el borde derecho de la pantalla, abra el acceso a Configuración y después toque **Cambiar configuración de PC** en la parte inferior de la pantalla.
3. Toque **PC y dispositivos** > **Bluetooth**. Deslice **Bluetooth** a Activado.


4. Presione y mantenga presionado el botón superior de la Pluma hasta que la luz LED se encienda para activar la tecnología inalámbrica *Bluetooth*.

5. Toque la opción **Pluma para Surface** en la lista de dispositivos *Bluetooth*.



Use la Pluma opcional con OneNote

Puede tocar el botón superior de la Pluma para abrir OneNote

- Si Surface estaba bloqueada cuando hizo clic en el botón superior, **desbloqueelo**  para ver y editar sus notas en OneNote.

Para obtener más información sobre cómo usar OneNote con su Pluma para Surface, visite surface.com/support/onenote

Instale todas las actualizaciones

Las actualizaciones para Surface y Windows están disponibles regularmente para mejorar el rendimiento.

Luego de configurar su Surface por primera vez, compruebe si hay actualizaciones disponibles:

1. Deslice el dedo rápidamente desde el borde derecho de la pantalla y luego toque **Configuración**.
2. Toque **Cambiar configuración de PC**, toque **Actualizar y recuperar** y luego toque **Windows Update**.
3. Toque **Comprobar ahora**. Si existen actualizaciones disponibles, toque **Instalar** o **Ver detalles**.

Para solucionar problemas u obtener más información

Si tiene problemas con su dispositivo, visite **surface.com/support**

Si le gustaría obtener más información sobre Windows, visite **windows.microsoft.com/how-to** para ver los tutoriales de Windows 8.1